

Communauté Locale

LE SAPPEY

église dédiée à

Sainte CONSORCE

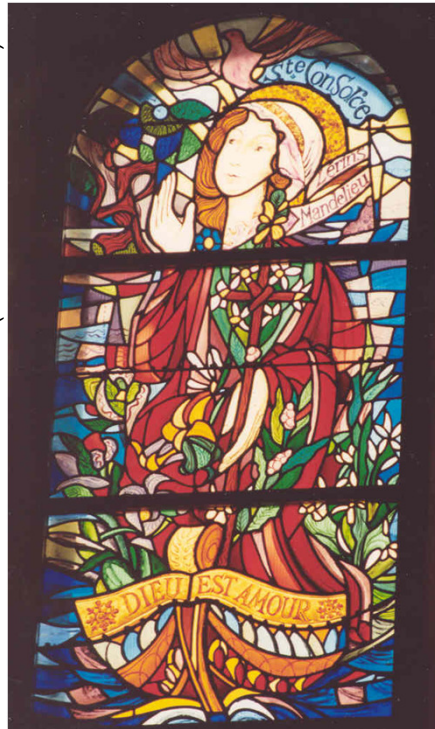


Maison Paroissiale
 160 place des remparts
 74350 CRUSEILLES

téléphone : 04 50 44 10 14
 courriel : ste-croix@diocese-annecy.fr

pour chacune des églises des Communautés Locales de notre paroisse, vous pouvez trouver un document similaire

vitrail de Sainte CONSORCE (dans le chœur à droite)



Beaucoup de légendes et de mystères entourent Sainte CONSORCE, fêtée le 22 Juin. Elle serait née à la fin du VI^{ème} siècle dans le groupe des îles de Lérins des Alpes Maritimes.

Elle s'établit en Provence où elle fonde un couvent, fait construire une église et un hospice pour les pauvres dont elle s'occupe.

Une certitude, le transfert en 1840 du corps intact de la "Bienheureuse Vierge CONSORCE" à l'abbaye de Cluny. Elle repose actuellement sur l'autel majeur.

Ce sont les moines bénédictins de cette abbaye qui ont répandu sa vénération. Elle est honorée comme un modèle de pureté.

Dans le vitrail vous découvrirez une barque pour son trajet entre Lérins et la Provence, une branche d'olivier pour le Midi, une colombe pour la paix.

Le deuxième vitrail, dans le chœur à gauche, représente le baptême du Christ.

l'ambon avec la Bible, le Livre ouvert



Historique :

Il existait auparavant une église un peu plus haut dans le Salève mais cela reste pour le moment incertain.

Vers 1835, parmi les 600 habitants de l'époque beaucoup mirent leurs bras et leur foi au service de leur curé, le chanoine LAVERRIÈRE, pour construire cette église de style néo-classique.

En 1894, la foudre détruit le clocher. En Septembre 1975, une grêle d'une extrême violence ravage en grande partie les toits de la région. Celui de l'église n'y échappe pas.

Municipalité et paroisse conjurent alors leurs efforts pour sauvegarder le bâtiment :

- réfection complète de la toiture en 1976.
- démolition et construction du nouveau clocher, ravalement des peintures intérieures et mise en valeur du chœur et du Chemin de Croix en 1979.

En 2008, notre église reçoit un ambon décoré du livre de la Bible. C'est la place d'où est proclamé La Parole de Dieu. Il est plus beau, plus orné qu'un simple pupitre.

Bien que la sonorisation l'ait efficacement remplacée, dernièrement, la chaire rénovée a retrouvé sa place initiale (cf page 4).



Modeste ou imposante,
tous nos villages ont leur église.
Qu'elle soit récente ou vienne d'un lointain passé,
cette habitation ne ressemble à aucune autre.
Elle est en elle-même un signe, un appel...



J'aime ces trois petites vertus :
la douceur de cœur,
la pauvreté d'esprit
et la simplicité de vie ;
et ces exercices modestes :
visiter les malades,
servir les pauvres,
consoler les affligés ;
mais tout cela sans se hâter,
avec une vraie liberté de cœur.

Saint François de Sales



la chaire rénovée

Commune / Communauté Locale :

À 9 kms de Cruseilles, sur le flanc Est du Salève se trouve le village du Sappey dont l'étymologie signifierait sapin. À 900 m d'altitude, le chef-lieu est le plus haut de la Communauté de Communes.

La commune compte environ 400 habitants. La population est relativement jeune. Pour une superficie de 1 384 ha, la forêt occupe une place importante. Trois exploitations gérées par de jeunes agriculteurs travaillent le reste du territoire.

Ormis une dizaines d'artisans et commerçants résidant sur la commune, les gens travaillent à l'extérieur (Genève).

Le Sappey jouit d'une situation privilégiée sur la route touristique du Salève et d'un splendide panorama face aux Alpes. De nombreux sentiers permettent de gravir la pente du massif et d'en atteindre la crête.



le chœur de notre église

les Communautés Locales

de la Paroisse :

Les Bornes :

Rive Droite :

- ▶ Cernex
- ▶ Andilly
- ▶ Copponex

- ▶ Le Sappey
- ▶ Menthonnex En Bornes
- ▶ Vovray En Bornes
- ▶ Villy Le Bouveret

