

La Giettaz

L'église Saint Pierre aux Liens

La riche décoration intérieure doit beaucoup aux fresques du 19^{ème} siècle de Clément Giacobini, aux nombreuses statues et peintures d'auteurs inconnus, aux vitraux et aux autels d'inspiration baroque.



Le clocher à bulbe est recouvert de cuivre. Il se compose de deux lanternons superposés dont un avec galerie, et d'une flèche avec boule, croix et coq.



L'auvent surplombe un portail ouvragé.



À l'entrée se trouve un grand bénitier en pierre sculptée.

et un autre bénitier sculpté dans un des piliers.

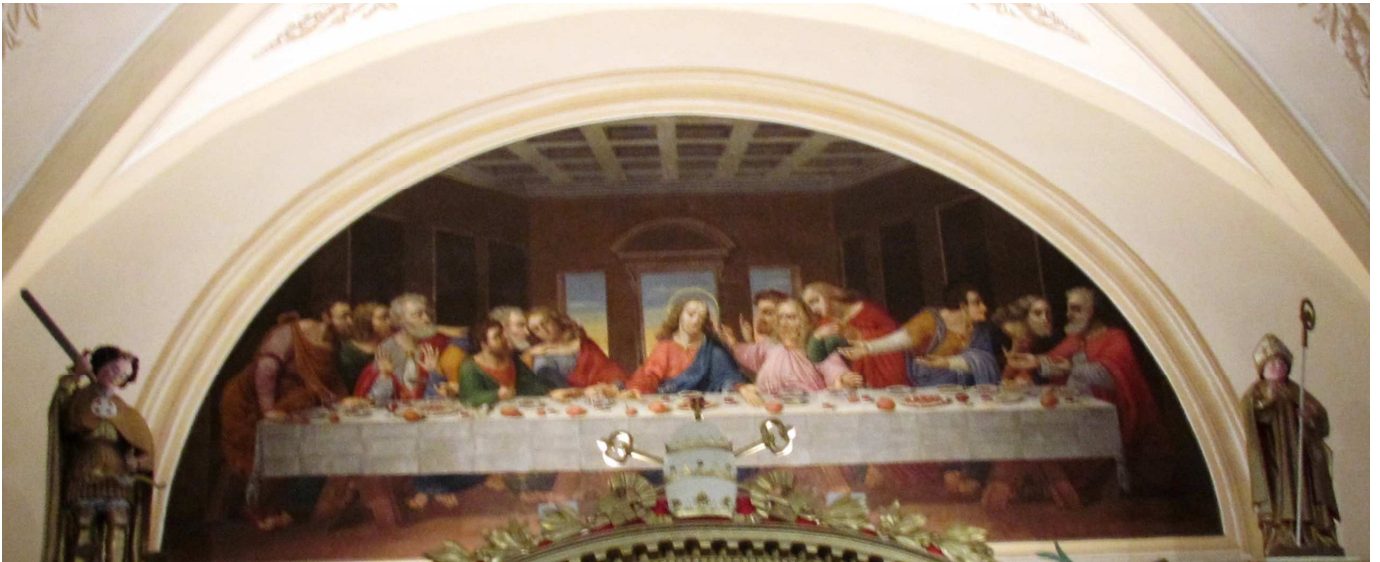


La cuve en pierre des fonds baptismaux est recouverte d'une armoire en bois sculpté.



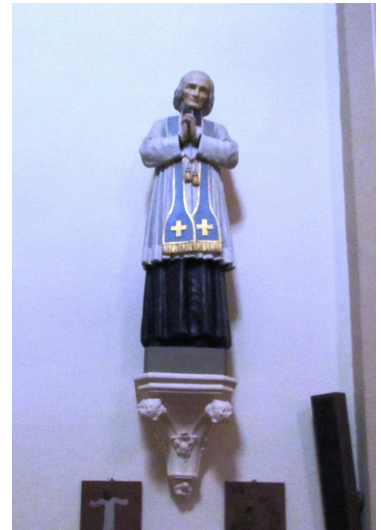
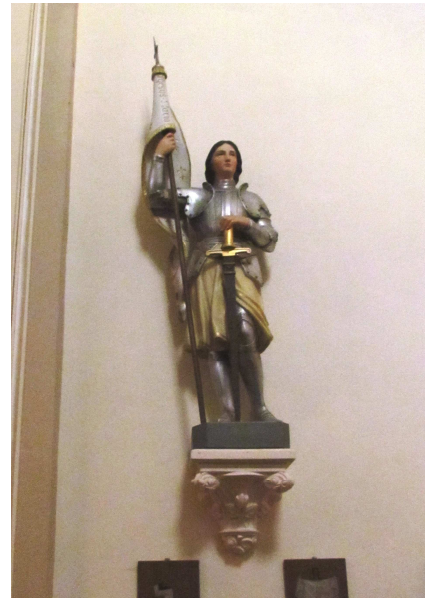
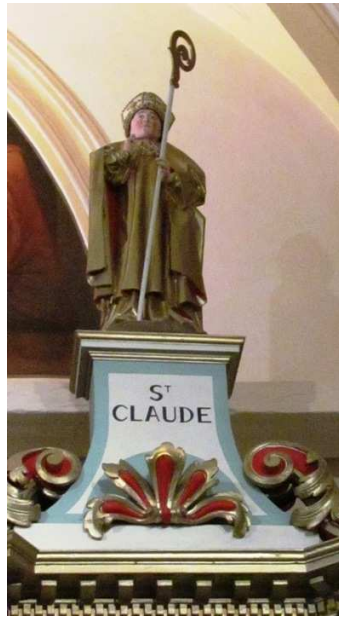
Les peintures de la voûte : lors de la dernière restauration certaines des fresques de la coupole ont été remises à jour. La plupart ont été réalisées par Clément Giacobini et datent de la construction de l'église actuelle.

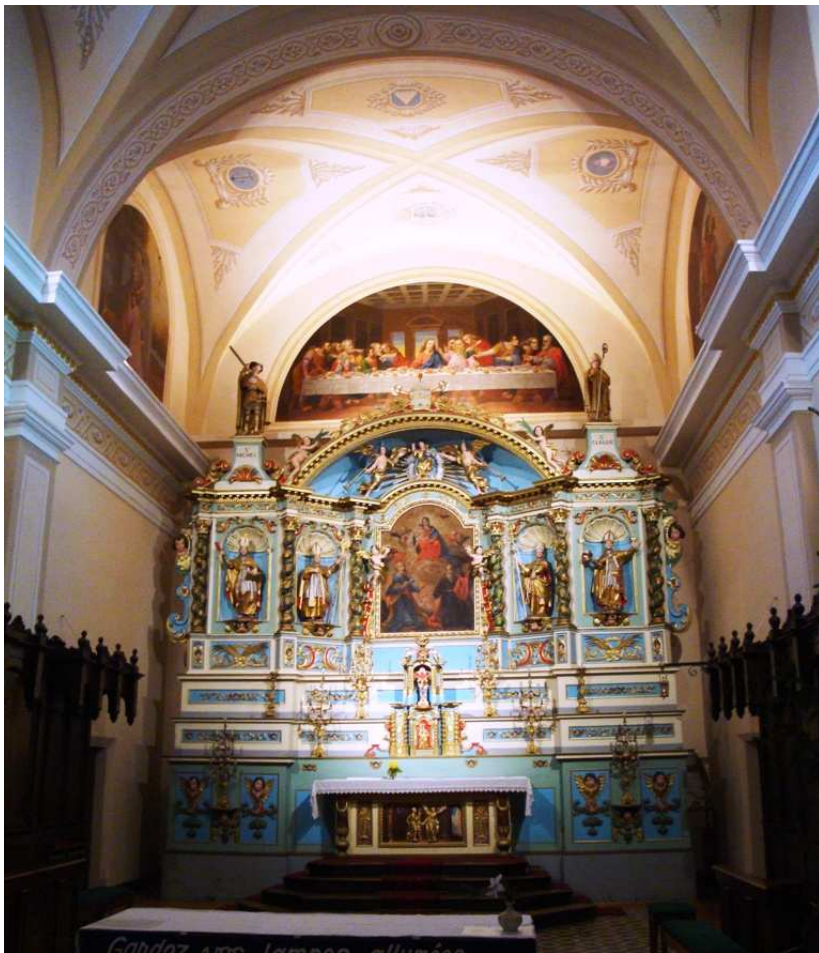
D'autres peintures, d'artiste inconnu, sont postérieures à cette date.



Le crucifix, la chaire et les statues forment le reste du mobilier.

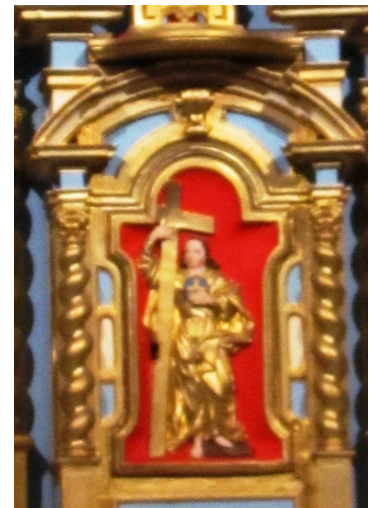






Le retable qui date de 1849 est l'œuvre de Maître Shiras. Il a réutilisé une partie de maître-autel du 18^{ème} siècle.

La partie basse comporte un autel sculpté d'un bas-relief avec un tabernacle du 18^{ème} siècle avec la sculpture du Christ tenant la croix.



Le tableau central représente St Pierre aux Liens, St André et la Vierge à l'Enfant. Le panneau est encadré des statues de St Augustin, St Jean Chrysostome, St Léon et St Grat.



Le sommet du retable où se trouvent les armes du Vatican, couvre une statue du Christ en gloire portant un globe, encadré par deux anges avec des trompettes. En haut à gauche et à droite, St Claude et St Michel rappellent le lien étroit entre religion et agriculture.



L'ensemble du retable est recouvert de dorures, d'angelots, de motifs floraux et symboliques qui dénotent un art baroque savoyard tardif et rural.

Les autels latéraux sont également l'œuvre de Maître Shiras avec celui du Sacré Cœur et celui de la Vierge Marie.

