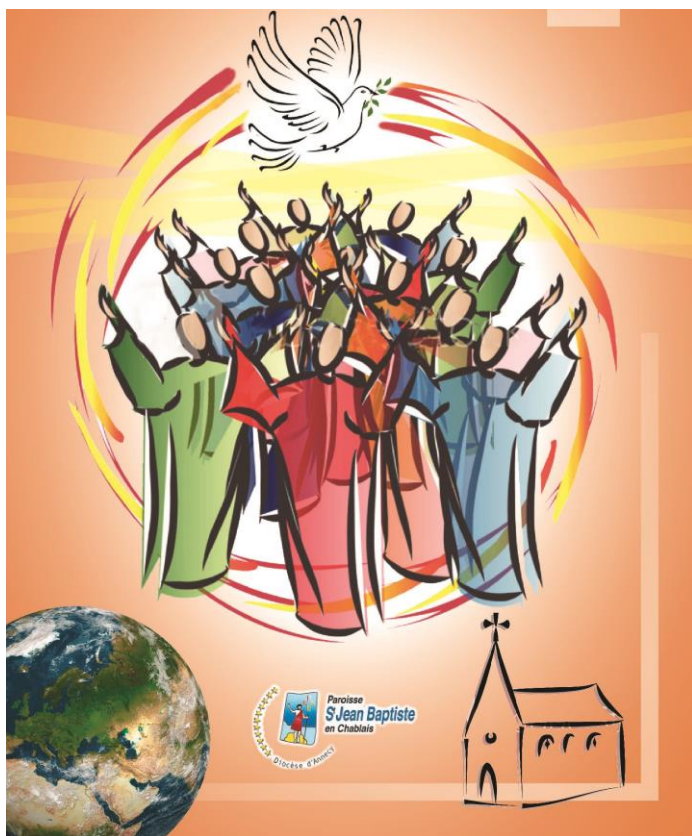


Guidés par l'Esprit, témoigner ensemble de la joie de croire



Nous croyons que...

Nous devons replacer la Parole de Dieu au centre de nos activités. Elle nourrit notre foi, notre prière, notre liturgie.

Nous croyons que...

Chacun-e doit être accueilli-e et écouté-e dans ce qu'il vit.

Nous croyons que...

Chaque personne est une richesse. L'accueil dans la communauté doit favoriser l'éclosion des charismes.

Nous croyons que...

La mission de notre communauté est d'aller à la rencontre des autres dans leur diversité avec une attention particulière aux plus faibles.

Nous croyons que...

La communauté des croyants doit être plus visible pour prendre toute sa place dans la société.

Stratégie année 1

- Coordonner les activités et faire un planning paroissial.
- Apprendre à se connaître à l'intérieur de la communauté. Messe le 7 octobre avec les familles : présentation des responsables de service au cour d'une messe unique ce dimanche là (en gardant la messe du Samedi soir).
- Mettre en place un accueil à l'entrée de l'église à toutes les messes.
- Se saluer au début de la messe. L'équipe liturgique invite l'assemblée à le faire dans le mot d'accueil.
- Affiche sur panneau recto-verso dans toutes les églises (11 panneaux) :
Recto : « Bienvenue dans votre église »
Verso : « Paix et joie dans votre cœur ».
- Coordonner la pastorale des jeunes pour animer la messe des familles.
- Les équipes liturgiques s'engagent à appeler des lecteurs autres que les membres des équipes liturgiques et à les accompagner pour ce service.
- Prévoir un moment de prière dans chaque activité de la paroisse (rencontre, réunion).
- Ne pas commencer une rencontre sans avoir fait connaissance ou pris des nouvelles les uns des autres.
- Constituer une équipe pilote pour envisager des soirées adoration/confessions.
- Regarder en EAP les propositions diocésaines pour voir comment participer au niveau paroissial. Créer une commission à cette fin.
- Prendre rendez-vous avec l'équipe missionnaire pour évaluer l'année et le suivi de la mise en œuvre de la stratégie. Dernier CPP de l'année.