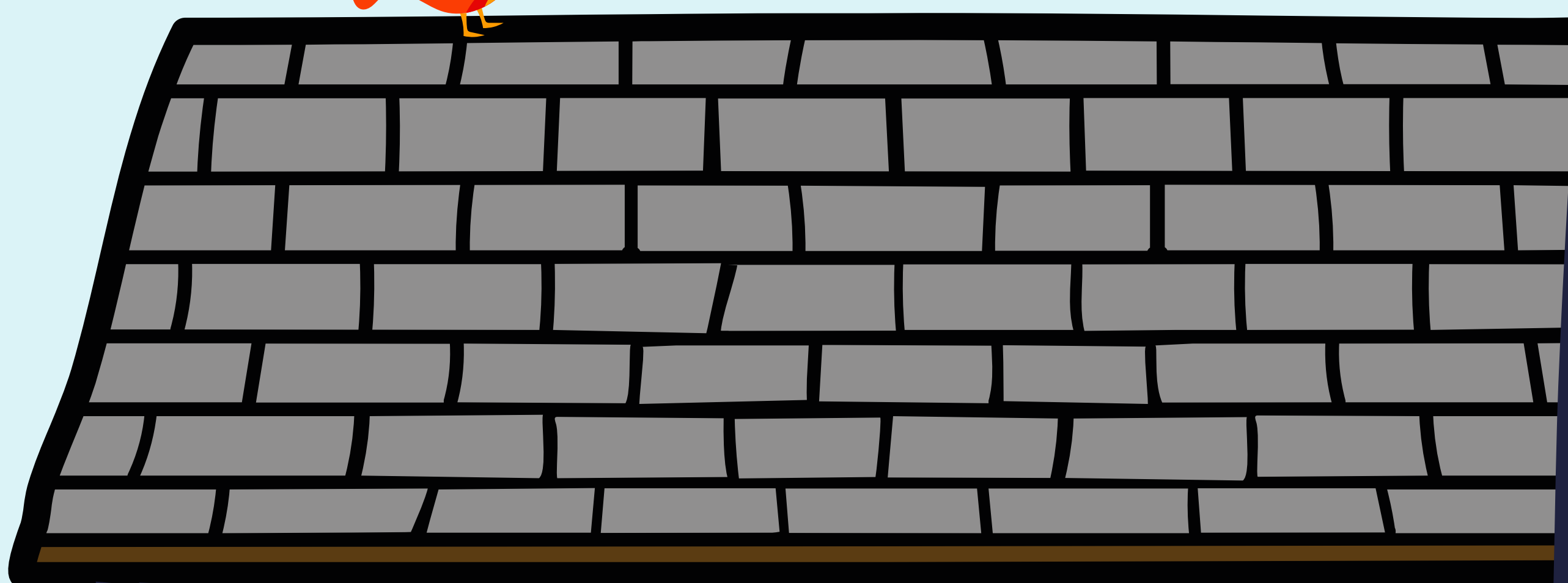
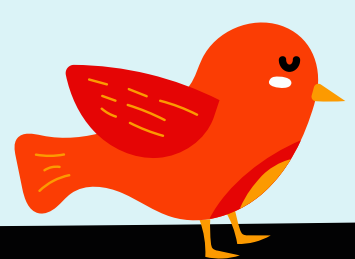
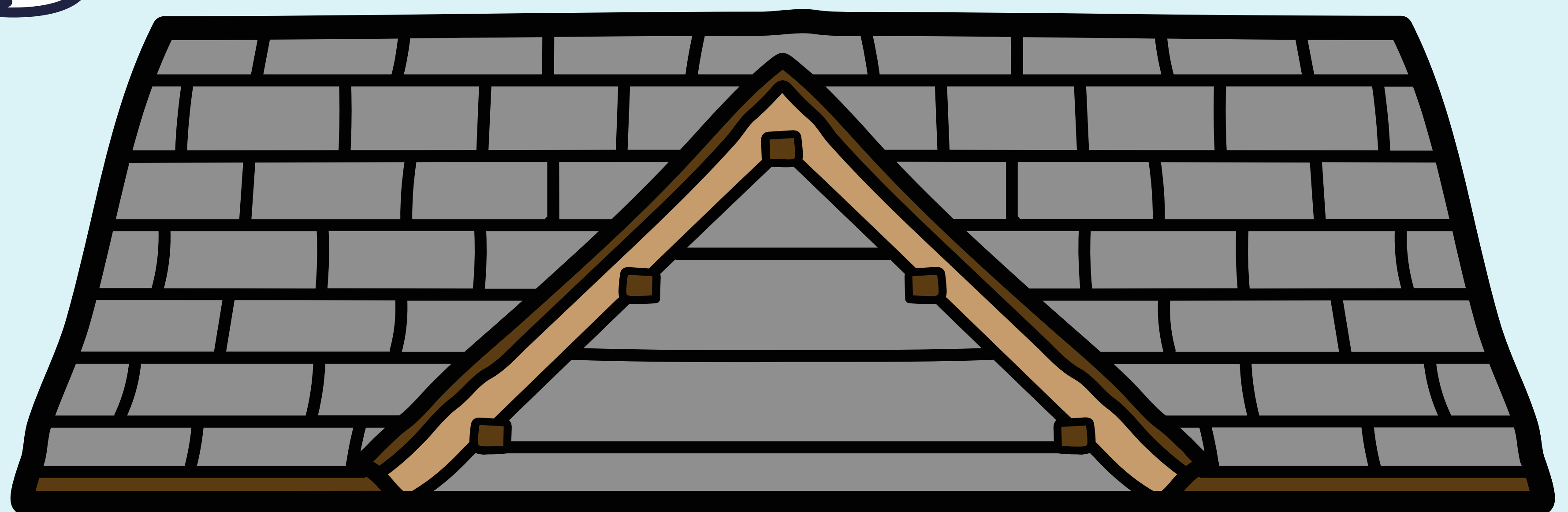


CRUSEILLES

PAROISSE SAINTE-CROIX



Repas paroissial

Chaque année, un grand repas est organisé par la paroisse à l'automne. Près de 200 personnes y ont participé cette année.



Caté et aumônerie



Les groupes de caté et d'aumônerie organisent régulièrement des temps d'échange et de fraternité entre eux et avec les parents.

Partage et Fraternité

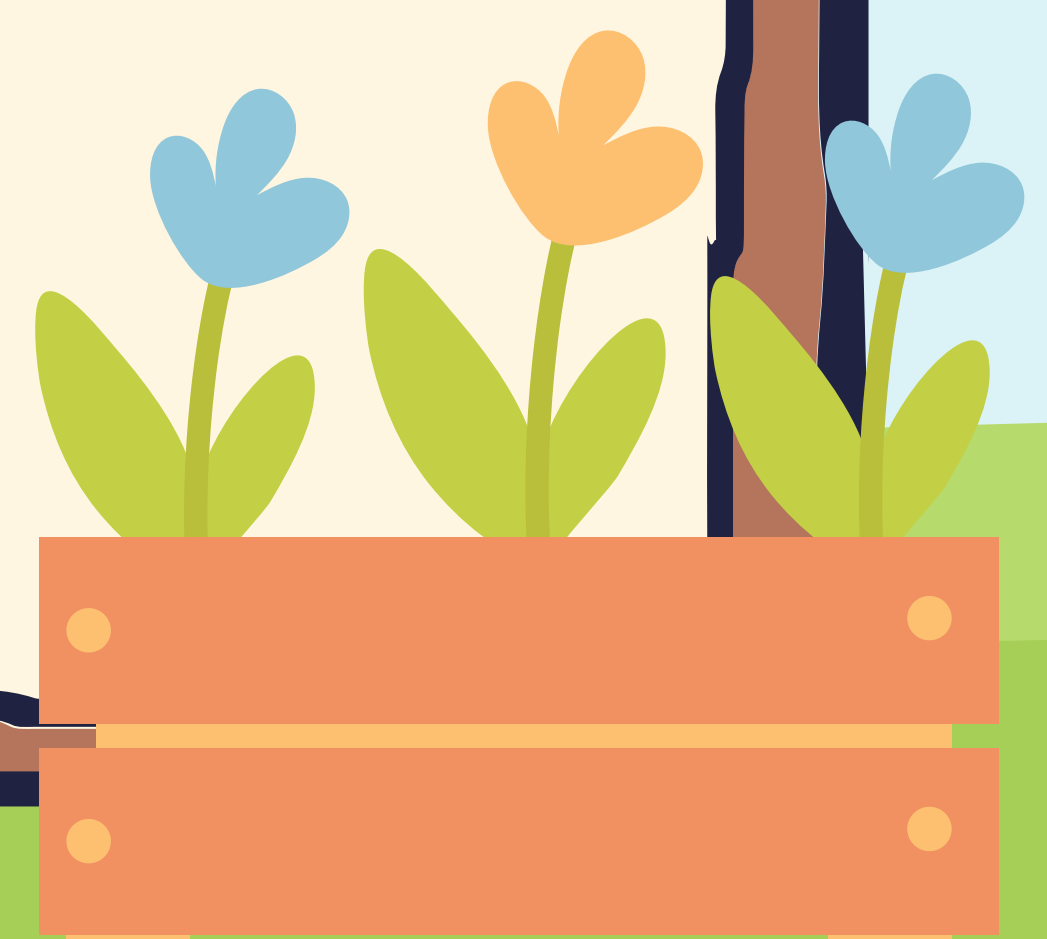
Depuis deux ans, à l'initiative de l'une des membres de notre équipe Secours Catholique, et à l'exemple de l'expérience d'une paroisse voisine, nous vivons un partenariat avec les bénévoles des Restos du Cœur.



Notre table, dressée dans le hall où a lieu la distribution alimentaire, invite les bénéficiaires à une pause autour d'une boisson chaude et de viennoiseries.

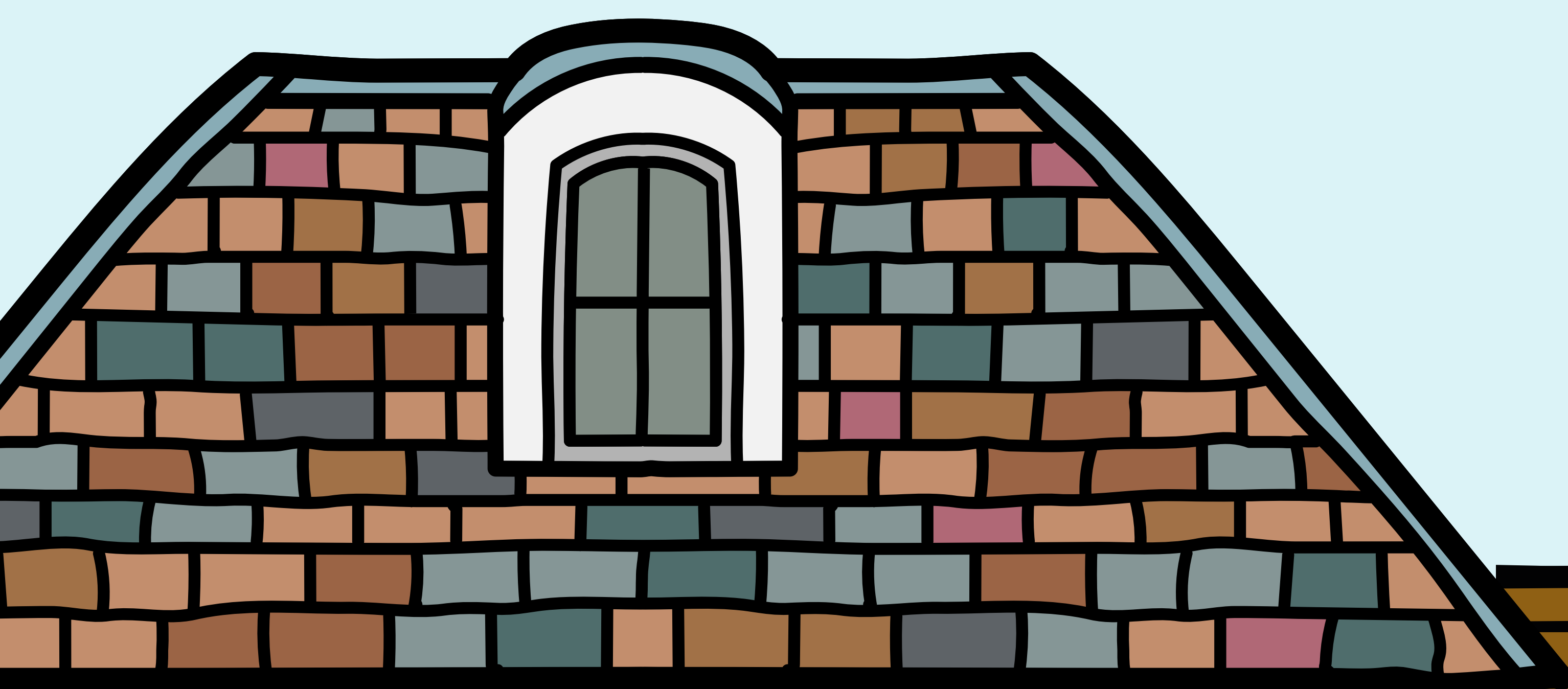
Une pause « partage et fraternité » pour mieux vivre les difficultés quotidiennes, les peines mais aussi les joies ! Des rencontres renouvelées chaque semaine, dans l'écoute et l'échange, appréciées par tous.

Contact : ste-croix@diocese-annecy.fr



GROISY-THORENS

PAROISSE SAINT-FRANÇOIS DE SALES



Dimanche de la Création



Pendant le temps de prière consacré à la Création, à l'occasion d'une messe, les paroissiens apportent des légumes et des fruits. Ils embellissent notre temps de prière. Ils nous permettent de bénir les fruits de la Terre et du Travail des Hommes.

Ils sont donnés à l'association *Les Restos du Cœur*. C'est l'occasion de rencontrer d'autres bénévoles et d'échanger autour d'un café.

La paroisse fête ses 20 ans !

Une impulsion, des commissions, des invitations et c'est parti...

Une belle occasion pour réunir toutes les générations, pour inviter nos voisins à aider, à participer, pour renforcer des liens ou en créer de nouveaux.



Au programme de la journée : un spectacle sur les femmes de l'Évangile, une photo de groupe, un repas partagé et des jeux en ateliers pour découvrir, sur les pas de notre Saint patron, les richesses de nos églises.

Soirée bol de soupe : une bonne recette à partager

Pour cela, il faut :

- Des légumes offerts par les paroissiens. Ils sont épluchés et coupés dans la bonne humeur par des enfants du caté.
- Des bras pour préparer la salle, dresser les tables et mixer la soupe.
- Des paroissiens réunis qui viennent avec leur bol, leurs couverts, leur sourire et surtout leur voisin.



Le projet, choisi avec les Missionnaires de St François de Sales dont sont issus nos prêtres, soutenu par la paroisse pendant le temps de Carême, est présenté par les jeunes de l'aumônerie.

Contact paroisse : Isabelle Perrillat-Monet
isabelle.laffin@laposte.net

PRINGY

PAROISSE SAINT-MARC

Théocafé

Chaque samedi, entre 10h et 12h à la maison paroissiale, ouverture du Théocafé : un moment de partage convivial et de rencontre autour du café, accompagné de viennoiseries avec, à l'occasion, la présentation d'un témoignage, d'un engagement ou d'un sujet actuel par un paroissien compétent.



Contact : Anne Mercier - a74mercier@outlook.com

Groupe entraide aux personnes endeuillées

Ce groupe a été créé par des membres des équipes funéraires de la paroisse afin d'accompagner les familles qui le souhaitent dans leur deuil.



Quatre rencontres par an sont proposées, dans le respect et la confidentialité. L'écoute mutuelle est au cœur de ces rencontres, qui sont suivies d'un moment convivial.

Contact : entre-aidedeuilstmarc@diocese-annecy.fr

Des "31" autrement

À la suite de nos soirées du 31 décembre en paroisse, avec temps de prière, repas partagé et projection d'un film suivie d'un échange, il a été décidé de reproduire la formule chaque 31 de l'année (31 janvier, 31 mars, 31 mai, 31 août, 31 octobre) : cela renforce la connaissance, l'amitié et la fraternité des chrétiens les uns avec les autres. Succès toujours assuré !



Contact : Danièle Allard - denis.allard6@orange.fr

Pèlerinage paroissial avec les catéchumènes

Lors d'un des trois dimanches avant les Rameaux, la paroisse va célébrer un scrutin pour les futurs baptisés à la Bénite Fontaine : toute une journée de contacts, rencontres, prière, célébration, où l'on a tout le temps pour faire connaissance, se lier d'amitié et ainsi intégrer les futurs baptisés dans la paroisse.



Contact : E. Boettner
elisabeth.boettner@orange.fr

SILLINGY

PAROISSE LA SAINTE-FAMILLE

OClocher

Un trésor pour tous ! Dispo 24h/24. On y trouve notre paroisse, le diocèse et les paroisses de France inscrites. On "scrolle" le fil d'actus ou on recherche dans le calendrier un horaire de messe, une adoration... On peut être participant en publiant (après modération) un post.

Nous éditons notre newsletter à partir de cette appli et prochainement, nous développerons les groupes et les tchats.

Rejoignez-nous en téléchargeant l'appli OClocher !



Contact paroisse : Nadège Vischioni
n.vischioni@diocese-annecy.fr

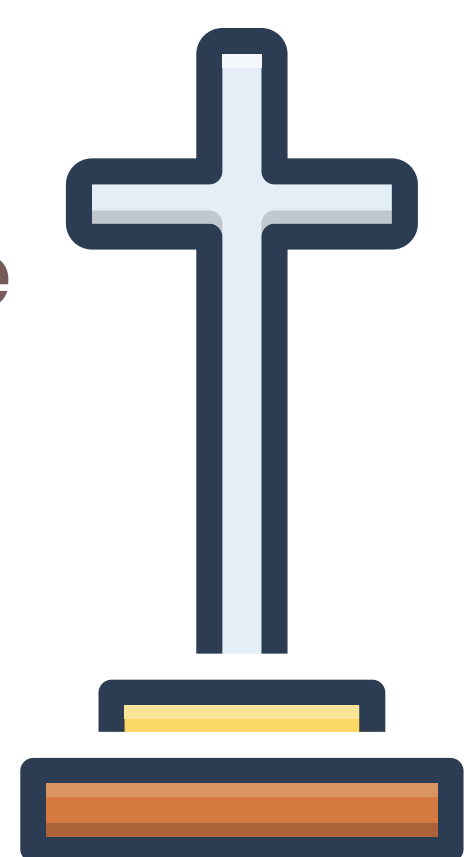
Nos 20 ans !



Mgr Yves Boivineau a inauguré notre paroisse le 25 septembre 2005 à Sillingy. Le 13 septembre 2025, nous avons rassemblé les paroissiens à Sillingy autour du gâteau d'anniversaire et du verre de l'amitié, avant de suivre la messe célébrée par les P. Gilles Chassé et Jean-Claude Sancey.

Deux nouvelles croix à La Balme de Sillingy

L'une à l'initiative d'un jeune face à l'urgence d'annoncer Jésus sur terre et inspirée par le livre de l'Exode. L'autre rassembla les artisans, familles, amis et voisins. Les 2 furent bénies en août par le P. Pierre Masson dans une ambiance priante et chaleureuse.



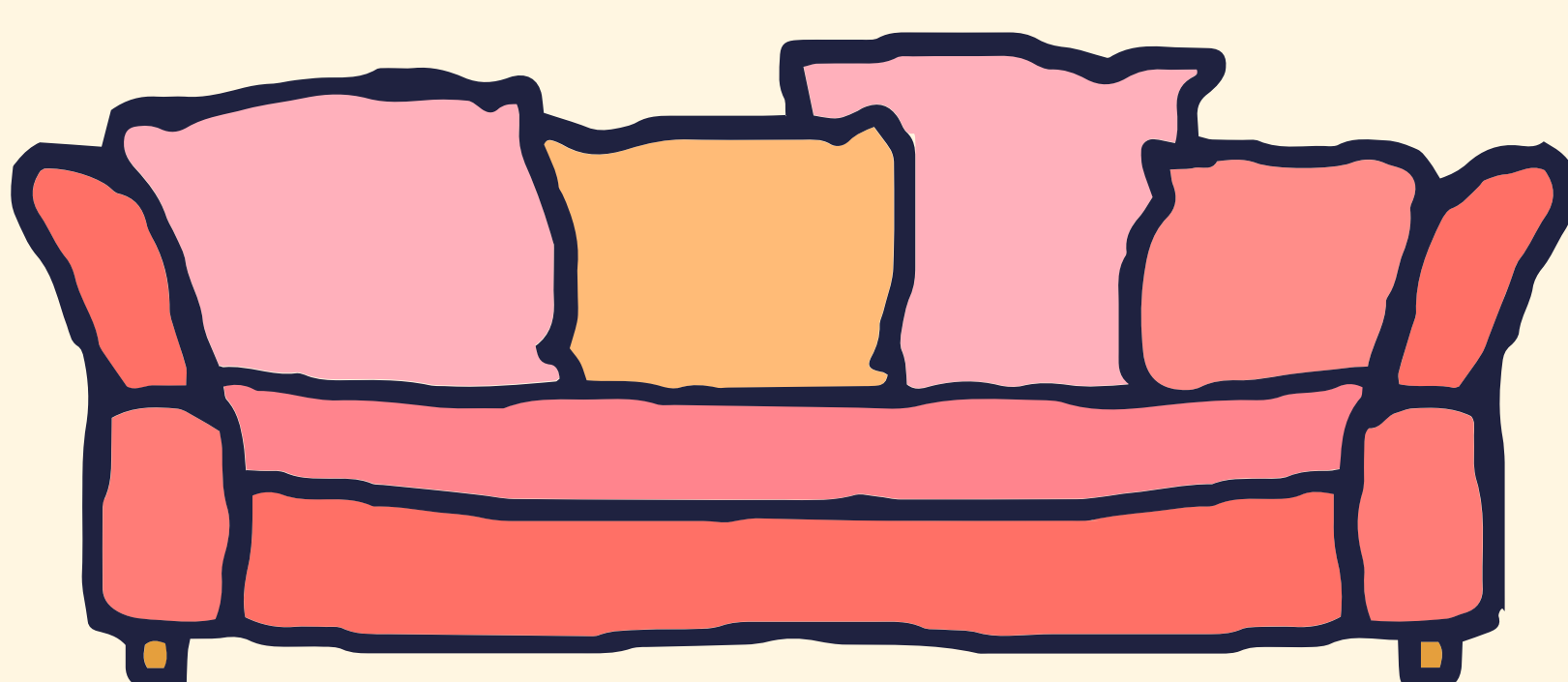
MEYTHET

PAROISSE SAINT-LUC

Repas partagé avec les résidents de l'ELAN



Repas partagé entre des paroissiens et des personnes en grande précarité, accueillies par le centre ELAN-Croix Rouge. La salle a été mise à disposition par une association proche de la paroisse, le plat offert par la paroisse et les desserts préparés par les résidents.



Contact paroisse : st-luc@diocese-annecy.fr

Choucroute paroissiale solidaire

Vente de repas, préparés par des paroissiens (choucroute-fromage-dessert), à emporter. Tous les 10 repas achetés = 1 repas offert à l'épicerie solidaire locale.

Goûter Fraternel

Le 1er janvier, goûter offert par la paroisse dans une salle paroissiale réunissant des résidents d'un établissement d'accueil de personnes handicapées, des personnes en situation de précarité invitées par l'intermédiaire de l'épicerie solidaire locale et des personnes hébergées dans un centre d'accueil de la Croix Rouge, ainsi que des paroissiens.



Messe à l'Ehpad

Messe dans chaque EHPAD de la paroisse, une fois par mois.

