

ALBY - SUR - CHÉRAN

PAROISSE SAINTS-PHILIPPE ET JACQUES

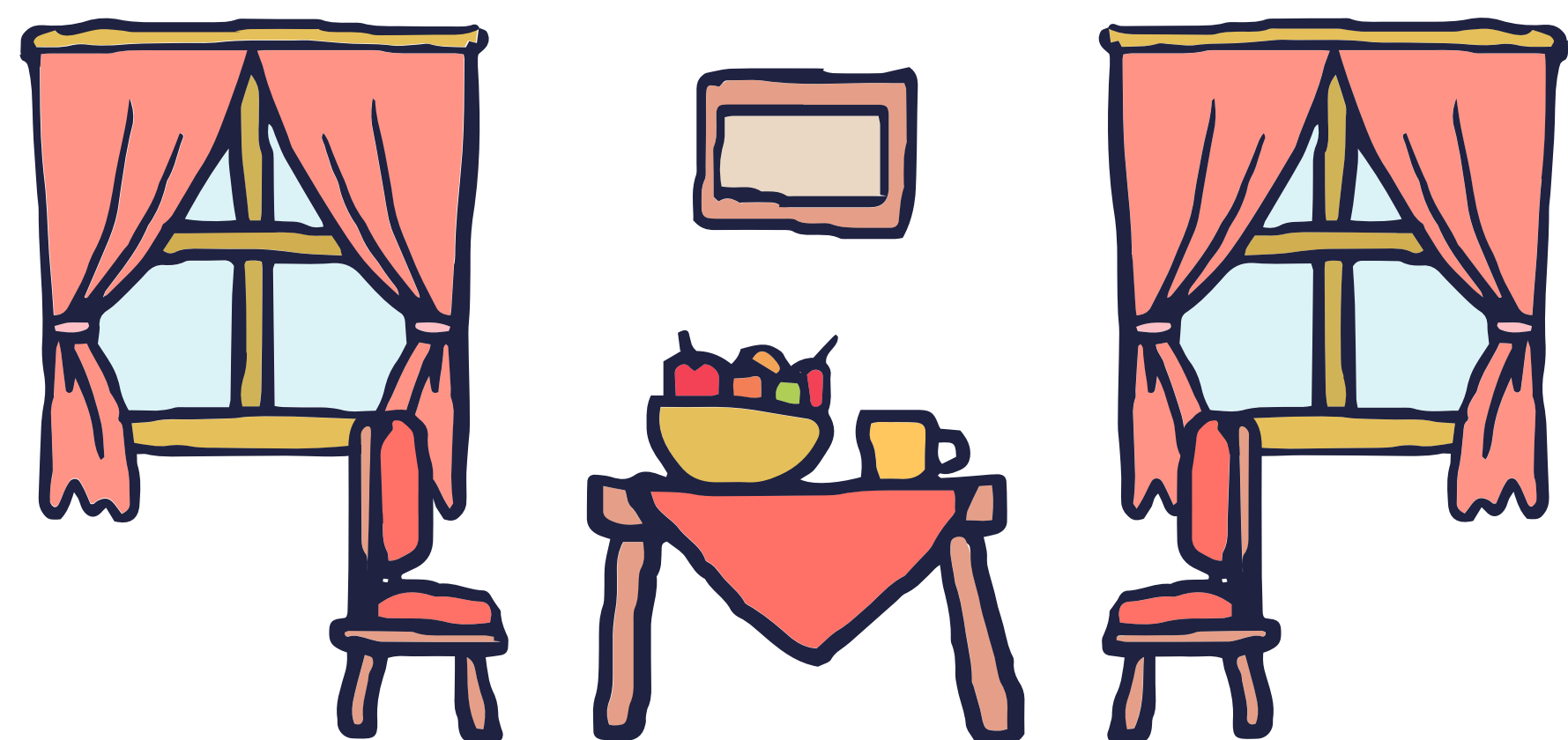


Tous unis

Rassembler toutes les générations et tous les milieux socio-culturels lors d'événements tels que la kermesse, la messe du 15 août en plein air, le pèlerinage à Medjugorje, la soirée sur l'Espérance, la bénédiction des écoliers, les prières d'intentions pendant l'Avent et le carême, la messe et la bénédiction des motards...



Contact paroisse : Père Scaria
scariamsfs@yahoo.com



RUMILLY

PAROISSE NOTRE-DAME DE L'AUMÔNE

Solidaire des agriculteurs

De juin à octobre, de nombreux agriculteurs de notre région ont dû faire face à une épidémie qui a frappé les bovins, conduisant à l'abattage d'une partie et parfois de la totalité de leurs troupeaux pour éviter la propagation de la maladie. La paroisse a voulu exprimer sa solidarité aux agriculteurs, qui vivent sur son territoire, qui sont nos voisins et pour certains, nos amis ou des membres de notre famille. Cette solidarité s'est exprimée dans nos assemblées de prière par des intentions les concernant, par le geste symbolique d'une cagnotte, par un mot, un appel ou une visite quand c'est possible.



En famille avec Dieu



Un dimanche matin par mois se retrouvent les enfants du caté, leurs parents, les jeunes de l'aumônerie, le groupe des catéchumènes adultes accompagnés par le curé et l'EAP. Accueil autour d'un café, partage de la parole de Dieu, catéchèse pour tous les âges et messe jalonnent notre matinée et tissent de beaux liens de fraternité au fur et à mesure des rencontres.

Jeudi saint

Le Jeudi Saint, l'Église célèbre l'institution de l'eucharistie par Jésus. En ce jour, une équipe de la paroisse organise un déjeuner pour les prêtres et le séminariste.



Contact paroisse :
Manuella Michel de Chabannes
nd-de-laumone-dp@diocese-annecy.fr

SEYSSEL

PAROISSE SAINT-VINCENT

Les Paroisse' Teams, on les estime !

La paroisse est composée de multiples équipes qui ont toutes un rôle fondamental pour son bon fonctionnement. En voici quelques-unes ; il y a :

- La **TEAM "marché-café"** du lundi, jour de marché et de grand passage au presbytère,
- la **TEAM QUIM**, qui s'occupe des **QUêtes** et **Intentions de Messes**,
- la **TEAM FLEX-FUNÉRAILLES** : Les funérailles sont un moment-clé dans la vie, où les familles ont besoin d'être accompagnées en mode XXL. Une "belle" cérémonie est nécessaire. C'est pourquoi les équipes des différentes communautés de la paroisse ont resserré les liens et s'entraident. On n'hésite pas à quitter son "église" pour accompagner les familles du clocher voisin. Ainsi, c'est un bon groupe de paroissiens qui participent à chacune des cérémonies et pas seulement une ou deux personnes.
- La **TEAM EAP** s'occupe de toutes les manifestations et de tous les apéros !

Dans la paroisse, toutes les TEAM ont de l'estime !



Noël dehors et dedans



Une crèche est installée en décembre sur le parvis de l'église. Lors de la veillée de Noël, un spectacle est donné par les enfants avant la messe. Une procession relie les deux églises de Seyssel.

En 2023, l'église était ouverte lors du marché de Noël organisé par les municipalités, afin de faire découvrir le patrimoine religieux.

Une Saint Valentin : de cœurs à cœurs

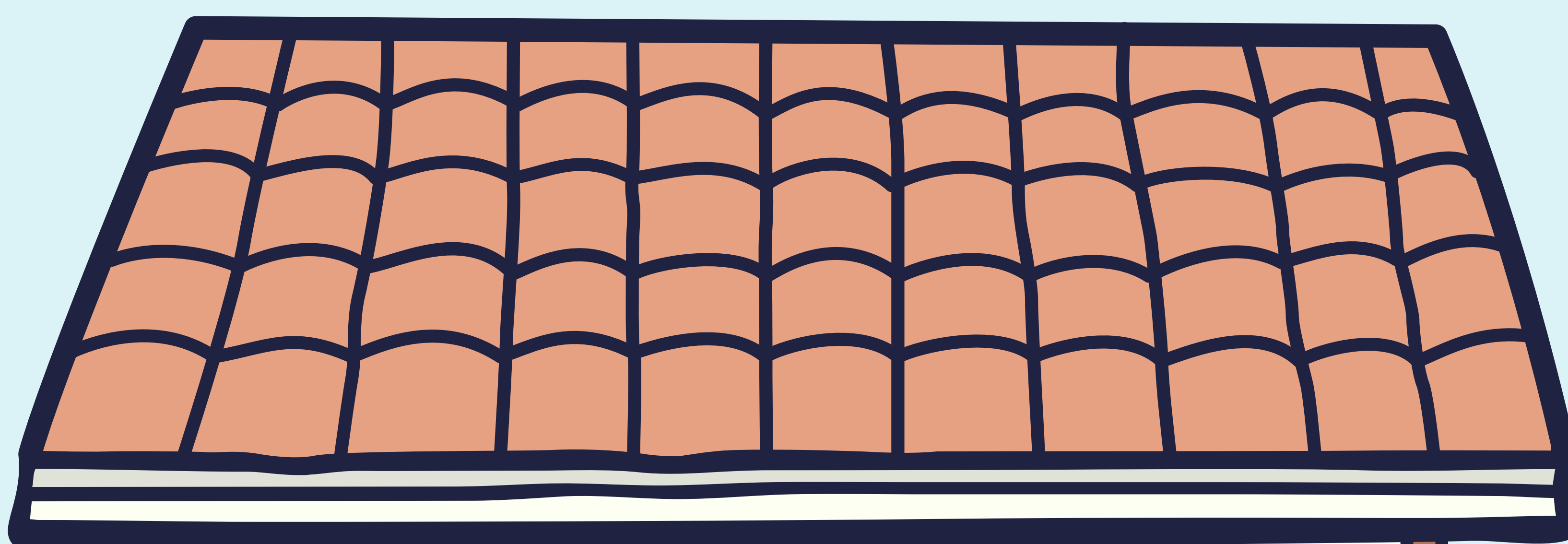
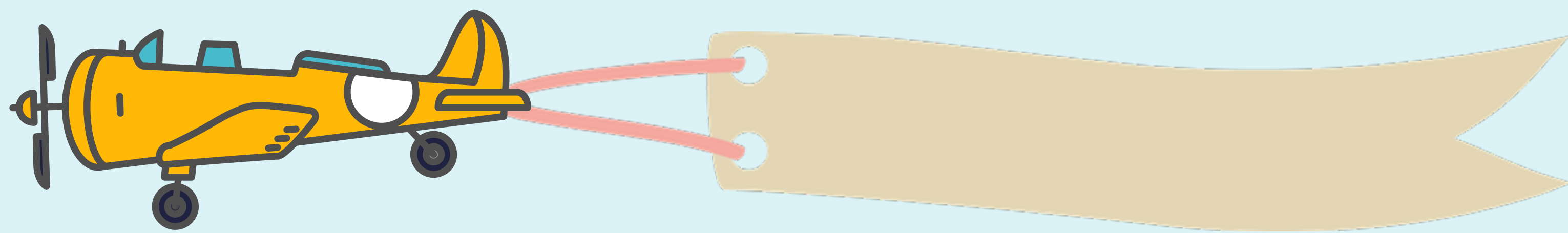


Des couples, un prêtre, un restaurant... et de l'amour ! Beaucoup d'Amour ! Pour la St Valentin, pas de repas en tête à tête, mais une soirée entre couples dans un restaurant souvent privatisé. On partage ensemble ce qui forge l'amour de notre couple au jour le jour ! Lors de cette soirée, on met les pieds sous la table, on échange entre couples en se faisant confiance, on "s'entreporte", on chante, on se lance des défis, on prie et on fait une belle photo de chacun des couples pour se souvenir et prendre appui sur ce beau moment en couple toute l'année suivante.

Contact paroisse : Christelle Chameau Cottin
christl.cottin@gmail.com

FRANGY

PAROISSE SAINT-JACQUES



Fête de la paroisse

Organisée conjointement par les jeunes de l'aumônerie et les paroissiens, la fête de la paroisse se déroule tous les ans, le dimanche de Pentecôte.

Le territoire couvert par la paroisse est vaste et se divise en trois pôles :

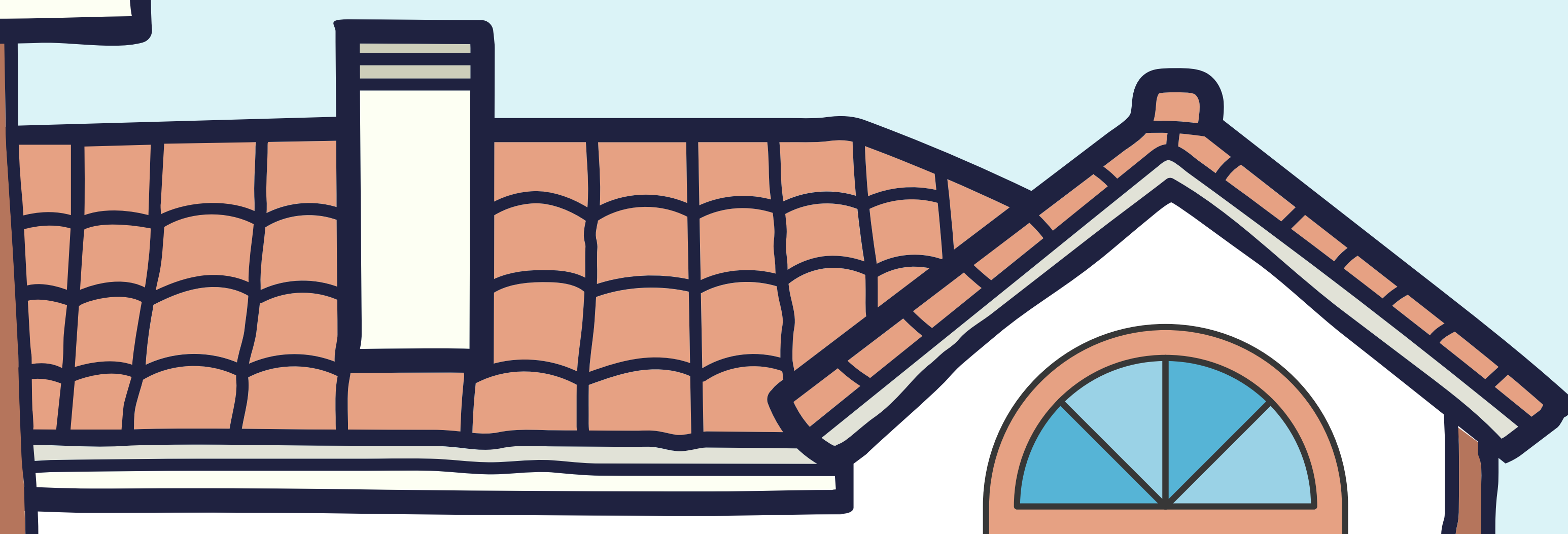
- Frangy et les clochers avoisinants ;
- Le Vuache, secteur de la paroisse situé à l'est de la montagne du Vuache ;
- La Semine, à l'extrémité ouest du département et de la montagne du Vuache.

Une rotation est mise en place pour que chacun accueille cet événement.

Les jeunes de l'aumônerie confectionnent le repas et assurent le service. Ils sont encadrés par des paroissiens aguerris. D'année en année, les jeunes gagnent en autonomie.



Contact paroisse : Elisabeth Casenove
elisabeth_casenove@orange.fr



Noël fraternel

L'église de Frangy est le lieu de rassemblement des paroissiens pour célébrer la veillée de Noël et la messe de minuit.

Pour que personne ne reste seul en cette nuit de Noël, un repas partagé est organisé, avant la messe.

Rien n'est demandé, la porte est ouverte à tous, chacun apporte ce qu'il peut, le partage est total et fraternel.



Après ce moment de convivialité, tous se retrouvent à l'église pour communier ensemble autour de la Nativité et prier en cette nuit de Noël.