

A- Le porche

Lieu de passage entre profane et sacré : passer le porche, c'est entrer dans une maison où l'on est attendu. C'est quitter l'agitation du monde pour pénétrer dans un espace où règnent le calme et la paix. C'est peut-être rencontrer des personnes en prière. C'est découvrir un lieu habité par une présence.

B- Le narthex

Autrefois, les catéchumènes qui étaient initiés au mystère de la foi se tenaient en ce lieu, pendant les célébrations, jusqu'au soir de Pâques, où ils étaient baptisés et s'avançaient alors dans l'église. Aujourd'hui, c'est là que les croyants s'accueillent mutuellement.

C- La nef

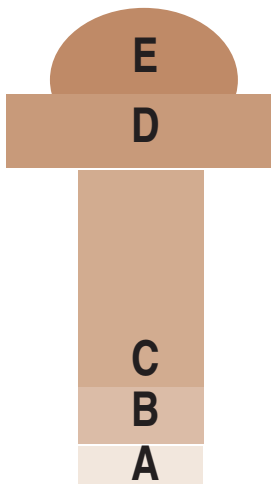
C'est ici que prennent place les membres de la communauté pour participer aux célébrations. En ce lieu, tous les sens sont en éveil. Installez-vous et laissez-vous envahir par l'atmosphère...

D- la croisée du transept

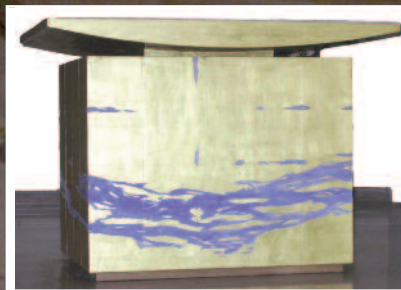
Souvent, une église vue du ciel forme une croix. La verticalité rencontre ici l'horizontalité, symbole de la rencontre de Dieu et des Hommes. C'est en ce lieu précis que tout baptisé célèbre les temps forts de son existence baptême, communion, mariage...

E- Le chœur

Il exprime l'espérance. C'est un espace qui comprend toujours des éléments symboliques : l'autel, l'ambon, le siège de la présidence, et souvent le tabernacle...



1-Tabernacle, église d'Argentière



2 - Autel, église de Veyrier du lac



3- Ambon et siège, église St Joseph Annemasse

1 Le tabernacle

La lumière rouge allumée à son côté est le signe de la présence réelle de Jésus, dans les hosties consacrées, et mises en réserve dans le tabernacle.

2 L'autel

Table rappelant celle sur laquelle Jésus acélébré son dernier repas (la Cène). Lors de la messe, le prêtre reproduit les mêmes gestes en offrant à Dieu le pain et le vin (fruits du travail des hommes), qui à son tour, nous donne ce qu'il a de plus précieux, son fils Jésus, alors vraiment présent dans le pain et le vin consacrés (c'est le mystère de l'eucharistie).

3 L'ambon et le siège de la présidence

Le chœur comporte deux lieux importants avec l'autel : l'ambon pour la proclamation de la Parole de Dieu (la Bible), le siège du prêtre, qui a reçu le pouvoir de présider en lieu et place du Christ.

4 La croix ou crucifix

Signe des chrétiens, rappelant que Jésus est mort et ressuscité pour tous les hommes. Par sa résurrection, il les sauve et les libère, puisque à sa suite, la mort est passage vers la vie auprès de Dieu.

5 Vitraux, statues et peintures

L'architecture, les œuvres d'art, constituent tout à la fois une véritable catéchèse et un héritage spirituel qui s'enracine dans une tradition dont l'expression a été réinventée à chaque époque pour mieux faire comprendre la relation de Dieu avec les hommes.

