



Maison Paroissiale
160 place des remparts
74350 CRUSEILLES

téléphone : 04 50 44 10 14
courriel : ste-croix@diocese-annecy.fr

pour chacune des églises des Communautés Locales de notre paroisse, vous pouvez trouver un document similaire



église de Saint SYMPHORIEN, le chœur

Andilly possède deux églises :

1 - l'église Saint SYMPHORIEN

(Autun, martyr vers l'an 180)

au village du même nom (pages 1, 2 et 3)

Depuis sa création au Moyen-Âge comme chapelle du château de la seigneurie d'Andilly, cette église est demeurée l'église paroissiale.

On peut y voir un chœur gothique restauré en 1486 ainsi que les trois panneaux de noyer sculpté de style Renaissance qui ornent l'autel et l'ambon.

Le médaillon central représente deux scènes de la vie de Jacob :

- à gauche, le vieil Isaac bénit Jacob enfant conduit par sa mère Rebecca.
- à droite, le Patriarche Jacob, revenant dans son pays lutte contre un ange.

Les autres panneaux représentent deux vertues théologiques :

- l'Espérance avec une ancre à la main.
- la Charité tenant un cœur dans sa main levée et un livre dans l'autre (ci-contre).

2 - l'église Saint SÉBASTIEN

(martyre au début du IV^{ème} siècle)

au village de Charly (pages 4, 5 et 6)

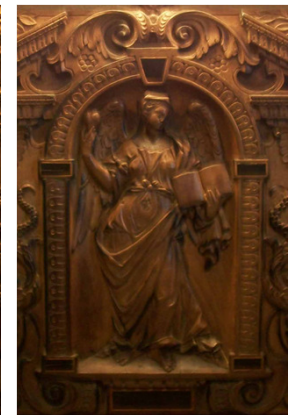
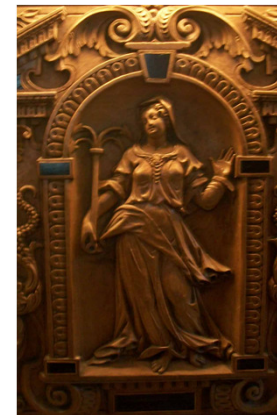


panneau central de l'autel

Connue actuellement sous le nom de chapelle **Saint JACQUES**, elle a été "église paroissiale" jusqu'en 1801, date à laquelle, "victime" du Concordat (un évêque par département, une paroisse par canton et une "succursale" par commune), elle a été rattaché à Saint SYMPHORIEN.

Placée sur une variante du chemin de Saint JACQUES de Compostelle elle est visitée fréquemment par les pèlerins du plus connu des parcours spirituels européens.

On peut y voir un Christ du XIV^{ème} siècle, un baptistère du XVI^{ème} siècle et une Vierge à l'Enfant du XV^{ème} siècle.



Christ en Croix du XIV^{ème} siècle (Charly)



*"Je vous laisse la paix,
je vous donne ma paix."*

Cette paix, c'est la tienne,
pas celle du monde.

Elle n'est pas dans le silence résigné
indigne de l'homme.

Ta paix, c'est l'amour pour tous.

Ta paix, c'est la justice pour tous.

Ta paix, c'est la vérité pour tous.

Donne-nous ta paix, nous la donnerons ...



△ Saint SYMPHORIEN

Modeste ou imposante,

tous nos villages ont leur église.

Qu'elle soit récente ou vienne d'un lointain passé,

cette habitation ne ressemble à aucune autre.

Elle est en elle-même un signe, un appel...

façade de l'église de Charly



Commune / Communauté :

Située sur les pentes Sud du Mont Sion, la commune d'Andilly rassemble trois villages :

- Saint Symphorien, le chef-lieu
- Jussy, sur la route Annecy - Genève
- Charly (chapelle)

Sa population s'élève à environ 800 habitants. Elle est l'exemple même de la mutation d'une économie entièrement rurale vers un foncier résidentiel (frontaliers) proche de Genève. Cinq exploitations travaillent les terres dédiées à l'agriculture.

Elle a été marquée au cours des siècles par des querelles entre villages qui ont fini par disparaître en raison de cette profonde mutation sociologique.

Andilly acquiert depuis quelques temps un renom grâce à la création du Parc des Moulins et au déroulement, chaque année, des Fêtes Médiévales.

Vierge à l'Enfant du XVI^{ème} siècle (Charly)



les Communautés Locales

de la Paroisse :

Les Bornes :

Rive Droite :

- ▶ Cernex
- ▶ Andilly
- ▶ Copponex

- ▶ Le Sappey
- ▶ Menthonnex En Bornes
- ▶ Vovray En Bornes
- ▶ Villy Le Bouveret

