

Sans vous je vais mourir !



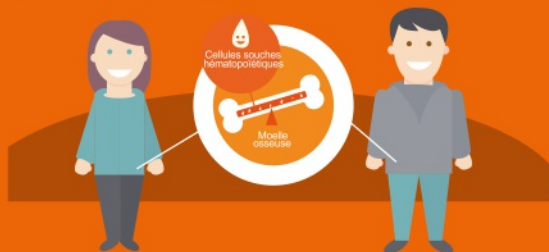
Je m'appelle Florian,
j'ai 2 ans et je souffre du syndrome
de Wiskott-Aldrich. Sans traitement
mon espérance de vie est de 3 ans.

Pour me sauver,
j'ai besoin d'une greffe
de moelle osseuse !

La compatibilité étant rare,
très rare
j'ai besoin de trouver
de nouveaux donneurs
pour avoir une chance de vivre.



Qu'est-ce qu'une greffe de moelle osseuse ?



La greffe de moelle osseuse consiste à greffer
à un malade, des cellules saines, prélevées
sur un donneur compatible en parfaite santé.

Elle permet de remplacer la moelle osseuse
malade par une moelle osseuse saine

Aidez moi !

Pour me sauver J'ai besoin d'une greffe de moelle osseuse !

Ne pas confondre moelle osseuse et moelle épinière !

LA MOELLE OSSEUSE

dans les os, fabrique
les **cellules du sang**
indispensables à la **vie**.



LA MOELLE ÉPINIÈRE

dans la **colonne**
vertébrale, appartient
au **système nerveux**.

Comment s'effectue un don de moelle osseuse ?

75%

Des prélèvements sont réalisés
par apherèse, ce qui ressemble
à une prise de sang.

Pour devenir donneur, il faut remplir 3 conditions



Avoir entre
18 à 51 ans lors
de l'inscription



Etre en parfaite santé,
accepter de répondre
à un questionnaire
de santé



Faire une prise
de sang ou un
prélèvement
salivaire

REJOIGNEZ
NOUS!

Emmanuel

Tél: +33 6 89 35 03 85

Mail: flovsmaladie@gmail.com

flovsmaladie.com

 **DIEUPART**
www.dieupart.com