



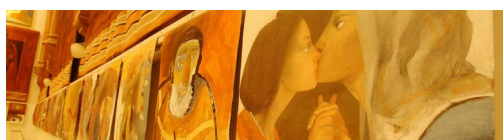
# Pèlerinage Paroissial

## *LA GRANDE CHARTREUSE*



**Samedi 13 Mai 2017**

- 7h00 Départ en car de l'église d'Onnion  
Arrêts possibles : Ancienne Mairie St Jeoire, Casino Viuz en Sallaz,  
Parking du rond-point Pont de Fillinges
- 10h00 Église de Saint Hugues de Chartreuse



Visite du Musée d'Art Sacré Contemporain  
à la rencontre de l'œuvre d'ARCABAS ...

- 12h00 Dégustation du Panier pique-nique alpestre  
au pied du Monastère (Ballade de 2 km) ou en salle
- 14h00 Musée de la Grande Chartreuse : *LA CORRERIE*
- 17h00 Visite des caves et de la distillerie (Voiron)  
« l'Odyssée de la Chartreuse »

- 20h30 Retour (environ)



***45 Euros par personne***

*(Boissons non comprises)*

*Paiement à la réservation*

Inscription auprès de :

- **Brigitte CHARDON** Tel 06 03 61 02 40
- **Pascale CHAVANNE** Tel 04 50 35 72 42